

## Bedienungsanleitung

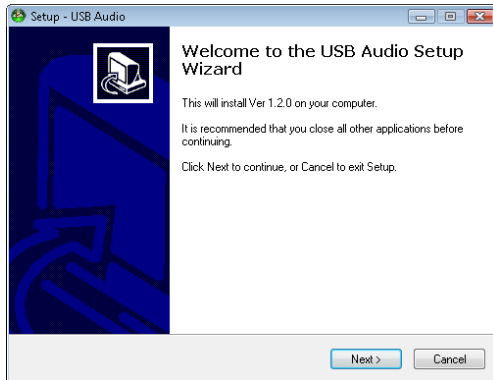
### P-Line Music Master USB FM Transmitter

#### Installation

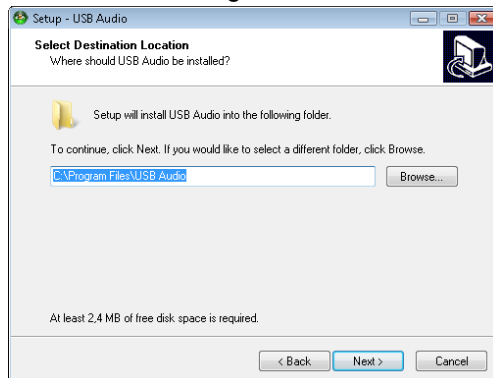
1. CD-Rom einlegen und dem Autostartprogramm folgen.

Falls Programm nicht automatisch startet, unter: **Arbeitsplatz** das CD-Rom Laufwerk auswählen und die Datei USBAudio\_Setup.exe starten. Unter Windows Vista kommt evtl. eine Meldung: „Ein nicht identifiziertes Programm möchte auf den Computer zugreifen“ Bitte mit „Zulassen“ bestätigen.

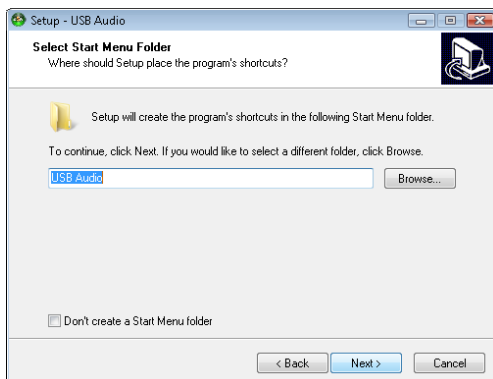
2. Der Setup Assistent startet. Bitte klicken Sie auf die Schaltfläche : „Next“



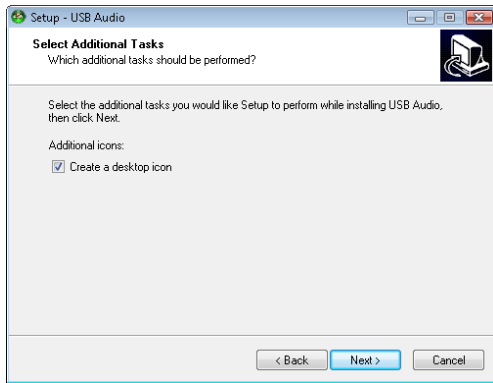
3. Jetzt können Sie den Installationsort angeben. Standard ist: C:\Program Files\USB Audio. Bitte bestätigen Sie mit: „Next“



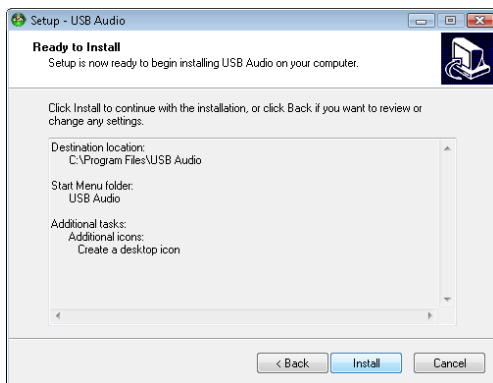
4. Wenn Sie keinen Startmenüeintrag wünschen, können Sie in diesem Fenster mit dem Klick neben: „Don't create a Start Menu folder“ die Option ausschalten. (Empfohlen mit Startmenüeintrag für die automatische Erkennung des Music Masters)  
Bitte bestätigen Sie mit: „Next“



5. Nun folgt das Desktop-Icon. Bitte bestätigen Sie Ihre Einstellung mit: „Next“



6. Zum Abschluss sehen Sie noch einmal eine Übersicht Ihrer Einstellungen.  
Bei Betätigung der Schaltfläche: „Install“ wird die Anwendung installiert.



**Je nach Programmversion ist ein Neustart des Computers erforderlich.**

Verbinden Sie nun den Music Master mit dem mitgelieferten USB-Kabel und mit Ihrem PC/Notebook. Das Kabel hat eine Signal verbessernde Funktion für eine rauschfreie Übertragung.

Der Music Master wird automatisch als Soundkarte erkannt.

Suchen Sie auf Ihrem Rundfunk-Empfänger einen freien Sendeplatz.

Starten Sie nun das Programm für den Audio-Transmitter über das Desktop Icon.

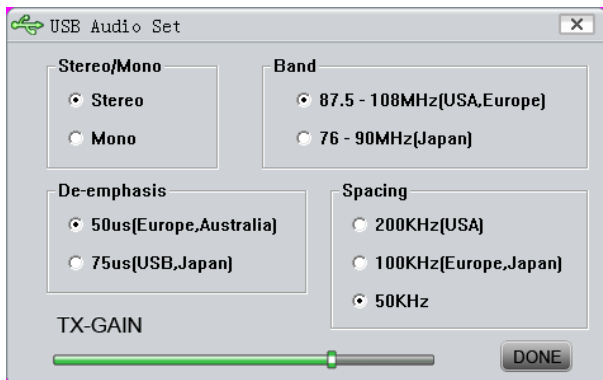


Bei diesem Bild sehen Sie, dass das Programm auf Pause geschaltet wurde. Durch Klicken auf: „II“ starten Sie das Programm.



Nun sehen Sie die aktuelle Frequenzeinstellung. Mit den Pfeiltasten können sie einen freien Sendeplatz in Ihrer Region einstellen. Die Einstellung erfolgt im „default“ in 0,05 MHz Schritten.

Sie können für den Music Master folgende länderspezifischen Einstellungen vornehmen:



TX-GAIN ist die Einstellung für die Sendeleistung. Eine niedrigere Sendeleistung kann ein rauschfreieres Signal erzeugen. Bitte optimieren Sie den Empfang durch Verändern der „TX-Gain“ Einstellung. Bestätigen Sie Ihre Einstellungen mit „DONE“.

### MÖGLICHE FEHLERQUELLEN:

Empfang ist nicht Rauschfrei

Versuchen Sie die Sendeleistung über TX-Gain zu senken.

Bitte verwenden Sie für eine rauschfreie Übertragung das mitgelieferte USB-Kabel

Bei Fehlermeldungen

Andere, über Funk oder Bluetooth betriebene USB Geräte, können den Music Master stören. (zB. Funktastatur etc.)  
Versuchen Sie mögliche Störquellen auszuschalten.

Music Master wird nicht automatisch erkannt

Die Autostart Funktion ist abgeschaltet. Wählen Sie bei den Audiofunktionen den Music Master Manuell als Soundkarte.

Schriftzeichen werden im Programm nicht richtig angezeigt

Unter Windows installierte Schriftarten fehlen.

Fehlermeldung „USB Data Write Error“

Andere Programme stören die Software des USB Sticks.  
Schließen Sie alle nicht benötigten Programme um das Problem einzugrenzen. Auch die aus den Autostarteinträgen. Hilfe hierzu bekommen Sie bei Ihrem Windows Fachmann bzw. bei der Microsoft FAQ